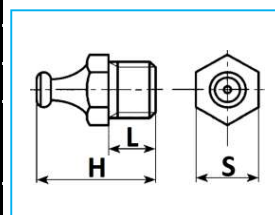
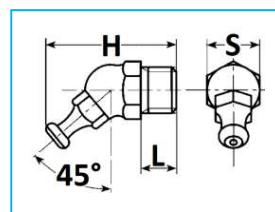


## INGRASSATORI A TESTA SFERICA

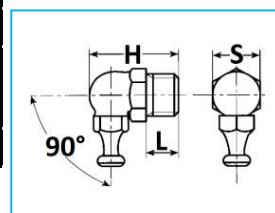
CODICE	DESCRIZIONE	FILETTO	H	L	S
JR21040001	Ingrassatore - tipo "A" DIRITTO	M6 x 1	13,5	5	7
JR21040002	Ingrassatore - tipo "A" DIRITTO	M6 x 1	30	6	7
JR21040003	Ingrassatore - tipo "A" DIRITTO	M8 x 1	17	6	9
JR21040004	Ingrassatore - tipo "A" DIRITTO	M8 x 1,25	17	6	9
JR21040005	Ingrassatore - tipo "A" DIRITTO	M10 x 1	18	7	11
JR21040006	Ingrassatore - tipo "A" DIRITTO	M10 x 1,25	18	7	11
JR21040007	Ingrassatore - tipo "A" DIRITTO	M10 x 1,5	18	7	11
JR21040008	Ingrassatore - tipo "A" DIRITTO	M12 x 1,5	19	7	14
JR21040009	Ingrassatore - tipo "A" DIRITTO	1/8" G	18	7	11
JR21040010	Ingrassatore - tipo "A" DIRITTO	1/4" G	19	7	14



CODICE	DESCRIZIONE	FILETTO	H	L	S
JR21041001	Ingrassatore - tipo "B" 45°	M6 x 1	25,5	6,5	11
JR21041002	Ingrassatore - tipo "B" 45°	M8 x 1	25,5	6,5	11
JR21041003	Ingrassatore - tipo "B" 45°	M8 x 1,25	25,5	6,5	11
JR21041004	Ingrassatore - tipo "B" 45°	M10 x 1	25,5	6,5	11
JR21041005	Ingrassatore - tipo "B" 45°	M10 x 1,5	25,5	6,5	11
JR21041006	Ingrassatore - tipo "B" 45°	M12 x 1,5	25,5	6,5	14
JR21041007	Ingrassatore - tipo "B" 45°	1/8" G	25,5	6,5	11
JR21041008	Ingrassatore - tipo "B" 45°	1/4" G	25,5	6,5	14



CODICE	DESCRIZIONE	FILETTO	H	L	S
JR21042001	Ingrassatore - tipo "C" 90°	M6 x 1	20,5	6,5	11
JR21042002	Ingrassatore - tipo "C" 90°	M8 x 1	20,5	6,5	11
JR21042003	Ingrassatore - tipo "C" 90°	M8 x 1,25	20,5	6,5	11
JR21042004	Ingrassatore - tipo "C" 90°	M10 x 1	20,5	6,5	11
JR21042005	Ingrassatore - tipo "C" 90°	M10 x 1,5	20,5	6,5	11
JR21042006	Ingrassatore - tipo "C" 90°	M12 x 1,5	20,5	6,5	14
JR21042007	Ingrassatore - tipo "C" 90°	1/8" G	20,5	6,5	11
JR21042008	Ingrassatore - tipo "C" 90°	1/4" G	20,5	6,5	14



**NB:** LE MISURE SONO IN "mm".

➤ Ingrassatori e testine di grassaggio a pag.22-52