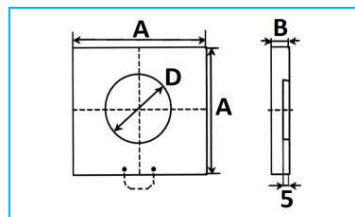


## PEDANA DI STABILIZZAZIONE

CODICE	DESCRIZIONE	CARICO	A	B	D	PESO
JR09004001	Pedana di stabilizzazione in polietilene	8.000 kg	300	40	220	3,5 kg
JR09004002	Pedana di stabilizzazione in polietilene	11.000 kg	400	50	300	7,8 kg
JR09004003	Pedana di stabilizzazione in polietilene	20.000 kg	500	60	300	14,6 kg
JR09004004	Pedana di stabilizzazione in polietilene	25.000 kg	600	60	400	21 kg
JR09004005	Pedana di stabilizzazione in polietilene	28.000 kg	700	60	400	28,6 kg



CODICE	DESCRIZIONE	PESO	PEDANA
JR09005001	Portapietra doppio per n.2 pedane	7,4 kg	JR09004002
JR09005002	Portapietra doppio per n.2 pedane	9,2 kg	JR09004003



**NB:** LE MISURE SONO IN "mm".